

SOZIOLINGUISTIKA
KLUSTERRA<



IDIAZABALGO HIZKUNTZA-ERABILERAREN KALE-NEURKETA, 2014

-EMAITZEN TXOSTENA-

IDIAZABALEN, 2015EKO MARTXOAREN 10EAN



Sarrera

1. Metodologia
2. Erabilera Idiazabalen 2014
3. Erabileraren bilakaera Idiazabalen (2002-2014)
4. Euskal Herriko, EAeko eta Herrialdeko datuekiko alderaketa
5. Hitzunen ezaugarrien araberako datuak
6. Euskararen erabilera eta haurren presentzia
7. Neurketa-egunen araberako emaitzak
8. Datu nagusien irakurketa (laburpena)



SARRERA

- 1989, 1993, 1997, 2011, 2006, 2011
 - 1989; guztira 47 udalerrri: 10.000 biztanletik gorakoak
 - 1993 (112), 1997 (160), 2001 (173): 5.000 biztanletik gorakoak eta gainerako osoaren %10.
 - 2006 (85): 1.000 biztanletik goragoko udalerrriak
- 2011. VI Hizkuntza-erabileraren kale-neurketa**
 - 340.000 lagunetik gora. Araba (4), Bizkaia (32), Gipuzkoa (27), Nafarroa Garaia (21), Ipar Euskal Herria (13)

•Araba	33.850
•Gipuzkoa	91.395
•Nafarroa Garaia	58.383
•Bizkaia	137.239
•Ipar Euskal Herria	22.591
•Guztira	346.458



1. METODOLOGIA

1. 1.1 Landa-lana, elkarrizketa-hizkuntza, fitxak, oharrak...

HIZKUNTZA ERABILERAREN KALE NEURKETA

HERRIA: _____
 IBILBIDEA: _____
 EGUNA: _____ ORDUA: _____
 NEURTZAILEAK: _____

SOZIOLINGUISTIKA KLUSTERRA
 T: 943 592 556
 kluster@soziolinguistika.org

BISIMARRA	GAZTE/ERAZ/EMAKUMEZKOAK	BESTERIK	Haurrak (2-14 urte)	Gazteak (15-24 urte)	Helduak (24-64 urte)	Adinekoak (65-... urte)	Haurrak hitz egiten	
							BAI	EZ
01								
02								
03								
04								
05								
06								
07								
08								
09								
10								
11								
12								
13								
14								
15								
16								
17								
18								
19								
20								

■ Emakumezkoa ■ Gizezkoa

- 001 -

HIZKUNTZA ERABILERAREN KALE NEURKETA

Zer neurtu behar da?

Kalean, eta soilik **kalean dabilen jendearen arteko hizkuntza erabilera**. Leku txikiak beraz (taberna, dendak, kiroldegia, etxeak, lantegiak, garraioak, edonolako lokalak...) neurtzea honetatik kanpo geratuko dira.

Neurtzaileak

- Neurketa **bikotea** egingo da. Pertsona bakar batek ere egin lezake, baina egokiagoa da neurtzaileak binaka aritzea. Izan ere,
 - Errazagoa da. Batek jendeari entzun eta besteak zer apuratu behar duen esan diezaiola.
 - Biren artean akazo hobeto disimulatzeko da, eta oso inportantea da saiatzeko inor ez dadin konturatu neurketa egiten ari garela. Gainerakoan, jendearen jokabide naturalak alda daitezke: isilduz, hizkuntzaz aldatuz, haserretuz,...

Neurketa, ez inkesta

Kalean goazela jendeari ez zaio galdetu behar normalan zein hizkuntzatan hitz egiten duen edo une horietan zein hizkuntzatan ari den mintzatzeko. Ez galdetu, entzun egin behar dugu eta entzuten dugun hizkuntza jaso, jendeari ezer esan gabe. Gure helburua kaleko hizkuntza errealitatea bere horietan jasotzea da, ahalik eta modurik objektiboenean. Kalean doazenean ez dute jakin behar neurketa egiten ari garenik.

Ibilbidea

Bikote bakoitzak **ibilbide jakin bat** izango du (koadernoaren atzealdean jaso da ibilbidearen mapa, kaleen izenak, neurketa egunak eta orduak). Ibilbidea herriko kaleak jendetsuenek osatuko dute, normalean erdiguneak (erdigunea zentzu zabalean idurtuta); errotak, kaleak, potoo kaleak, haur jolas-lekuak, pasealeku eta parkeak, etab. Ibilbideak hasi eta bukatu leku berean egin behar du, bikoteak behar bezainbat aldez egin ahal izateko. Ibilbide hori, neuraldi bakoitzak irauten dituen bi ordu horietan.

Bikote bakoitza bere ibilbidean paseatzen ibiliko da. Ez dago arazorik noizbehinka eserlekuren batean eserita neurketa egiteko, eta batzuetan gainera, disimulatzeko beharrezkoa ere izango da. Sana eserita denbora gehiegi ematea ere ez da komeni. Izan ere, helburua neurketa ibilbide guztiari zehar egitea da.

HIZKUNTZA ERABILERAREN KALE NEURKETA

Datuak nola jaso

Datuak orri bereizietan jasoko dira (ikus beheko fitxa-orria). **Elkarrizketa bakoitza errenkada batean adieraziko da**, eta lau datu hartuko dira kontuan:

- Hizkuntza:** "Euskara", "gaztelera/frantsesa (Ipar EH)" eta "bestetik" (beste hizkuntzak). Hego Euskal Herrian euskara edo gaztelera ez den beste hizkuntza bat entzuten badugu "bestetik" zutabearen adieraziko dugu. Eta gauza bera egingo dugu, Ipar Euskal Herrian euskara edo frantsesa ez diren beste hizkuntzekin.
- Adin taldea:** "Haurrak (2-14 urte bitartekoak)", "gazteak (15-24 urte)", "helduak (25-64 urte)" eta "adinekoak (65 urtetik gorakoak)". Jendeak zein adini izango duen sumatzea neurtzaileen egitekoa izango da, eta gutxi gorabehera egin beharrezkoa da.
- Generoa:** Mintzakideen sexua jasoko dugu, "emakumezkoa" ala "gizezkoa" den.
- Azkenik, **haurrek hitz egiten dutela** jasoko dugu, hau da, elkarrizketa entzuten dugun unean 2-14 urte bitarteko haurrak hizun aktiboak diren "bai" ala "ez".

Neurketa nola egiten den azaltzeko **HRU ADIBIDE** jarriko ditugu:

- Bi haur (neska bat eta mutil bat) badoaz euskaraz hitz egiten (**01 elkarrizketa**):
 - Euskaraz **laukian** "X" markatu.
 - Haurren zutabearen emakumezkoen **laukian** "1" adierazi eta gizezkoen **laukian** beste "1" adierazi.
 - "Haurrak hitz egiten" zutabearen "bai" **laukian** "X" markatu.
- Senar-emazteak gaztelera hitz egiten ari dira haien artean (Ipar Euskal Herrian frantsesez), 5 urteko alaba eta 16 urteko semea beraien doaz baina hitz egin gabe (**02 elkarrizketa**):
 - Gaztelera **laukian** "X" markatu.
 - Haurren zutabearen emakumezkoen **laukian** "1" adierazi; gazteen zutabearen gizezkoen **laukian** "1"; eta helduen zutabearen emakumezkoen **laukian** "1" eta gizezkoen **laukian** beste "1" markatu.
 - Haurrak hitz egiten zutabearen "ez" **laukian** "X" seinatu.
- Boxi gazte, bi neska eta hiru mutil, gaztelera ari dira (**03 elkarrizketa**):
 - Gaztelera **laukian** "X" markatu.
 - Gazteen zutabearen emakumezkoen **laukian** "2" eta gizezkoen **laukian** "3" adierazi.
 - Haurrak hitz egiten zutabearen "ez" **laukian** "X" markatu.

Ibilbide nagusia: Ikastetxearen patioa, Kale Nagusia, Plaza, Txomenareneko parkea, Bikuña kalea, Pilarreneako parkea, Bikuña, Ikastetxea



1. METODOLOGIA

Unibertsoa, lagina eta emaitzen adierazgarritasuna

UNIBERTSOA: Idiazabalgo kaleetan entzun daitezkeen elkarrizketak.

LAGINA: behaketa egin dugun bitartean, behatu ditugun **1.102 elkarrizketek** eta horietan solaskide izan diren **3.167 herritarrek** osatu dute lagina.

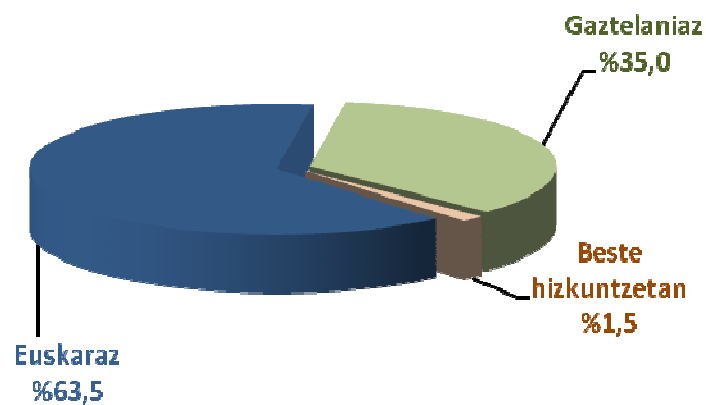
AKATS-TARTEAREN KALKULUA (erabat ausazkoak diren laginketei egozgarria): **±%2,74koa** elkarrizketen lagin osoarentzat, %95,0ko konfiantza mailan, eta $p=63,5$ izanik (behatutako elkarrizketen artean euskarazkoek osatu duten ehuneko).



2. HIZKUNTZEN KALE-ERABILERA IDIAZABALEN, 2014 (%)

2.1 Erabilera zehatza

1. Grafikoa: HIZKUNTZEN KALE-ERABILERA. IDIAZABAL, 2014 (%)



Iturria: Soziolinguistika Klusterra, *Idiazabalgo hizkuntza-erabileraren kale-neurketa, 2014.*

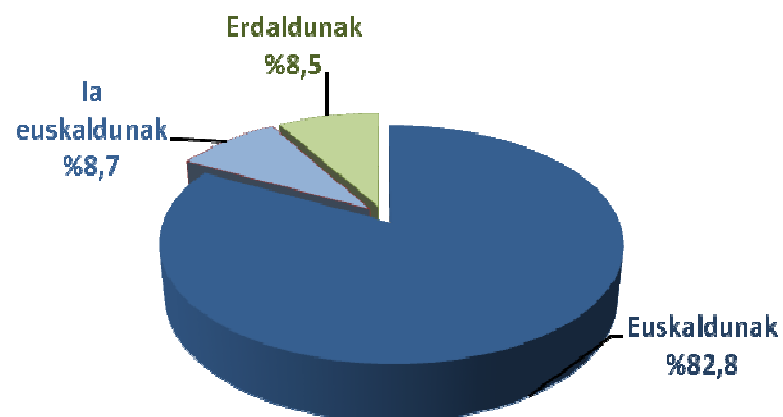
	Kop.	(%)
Euskaraz	2.010	63,5
Gaztelaniaz	1.108	35,0
Beste hizkuntzetan	49	1,5
GUZTIRA	3.167	100,0



2. HIZKUNTZEN KALE-ERABILERA IDIAZABALEN, 2014 (%)

2.2 Herritarren hizkuntza-gaitasuna. Idiazabal, 2011 (%)

2. Grafikoa: EUSKARAZKO HIZKUNTZA-GAITASUNA. Idiazabal, 2011 (%)



Iturria: EUSTAT, Biztanleriaren eta Etxebizitzen Estatistika, 2011

	Kop.	(%)
Euskaldunak	1.828	82,9
la euskaldunak	193	8,7
Erdaldunak	188	8,5
GUZTIAK	2.206	100,0



2. HIZKUNTZEN KALE-ERABILERA IDIAZABALEN, 2014 (%)

2.3 Espero daitekeen euskararen erabilera

$$P_B = m_B (w_2 e_x^2 + w_3 e_x^3 + w_4 e_x^4)$$

P_B = euskararen erabilera maila

m_B = euskararekiko leialtasuna

e_x = elebidunen proportzioa

w_2 = bikoteen pisua

w_3 = hirukoteen pisua

w_4 = laukoteen pisua

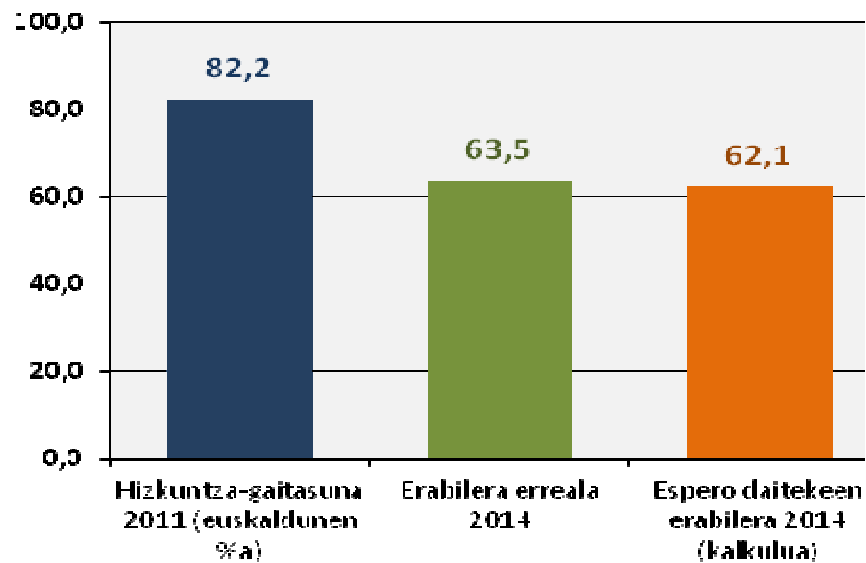
$$P_B = 1,0 \cdot (0,60 \cdot 0,828^2 + 0,22 \cdot 0,828^3 + 0,18 \cdot 0,828^4) = 0,621 = \%62,1$$



2. HIZKUNTZEN KALE-ERABILERA IDIAZABALEN, 2014 (%)

2.3 Euskararen erabilera Idiazabalen, hizkuntza-gaitasuna eta espero daitekeen erabilera aintzat hartuta.

3. Grafikoa: EUSKARAZKO HIZKUNTZA-GAITASUNA, HORREN ARABERA ESPERO DAITEKEEN ERABILERA ETA EUSKARAREN KALE-ERABILERA ERREALA. IDIAZABAL, 2014 (%)



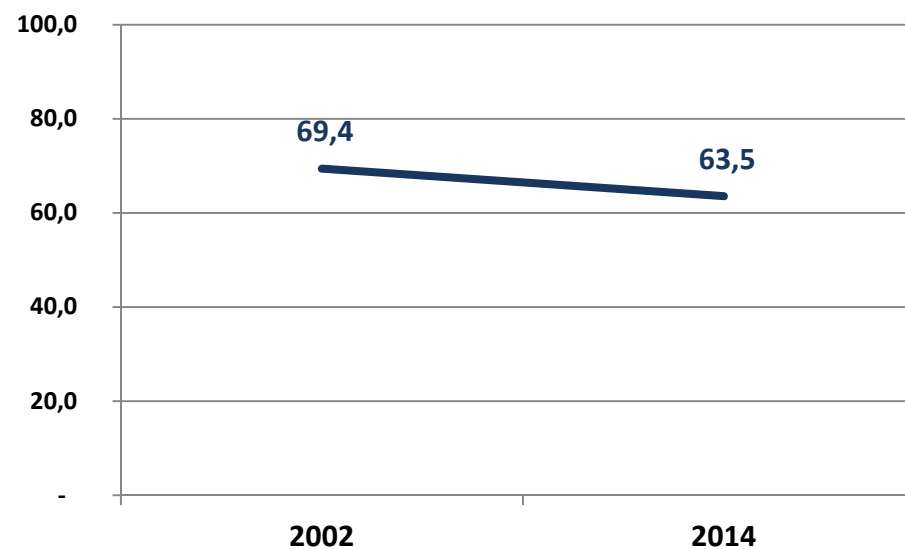
Iturriak: Soziolinguistika Klusterra, *Idiazabalgo hizkuntza-erabileraren kale-neurketa, 2014*; EUSTAT, *Biztanleriaren eta Etxebizitzaren Estatistika, 2011*.



3. Erabileraren bilakaera Idiazabalen (2002-2014)

3.1 Euskararen erabilerak behera azken 12 urteotan

4. GRAFIKOA: EUSKARAREN KALE-ERABILERAREN BILAKAERA. IDIAZABAL, 2002-2014.
EUSKARAZ (%)



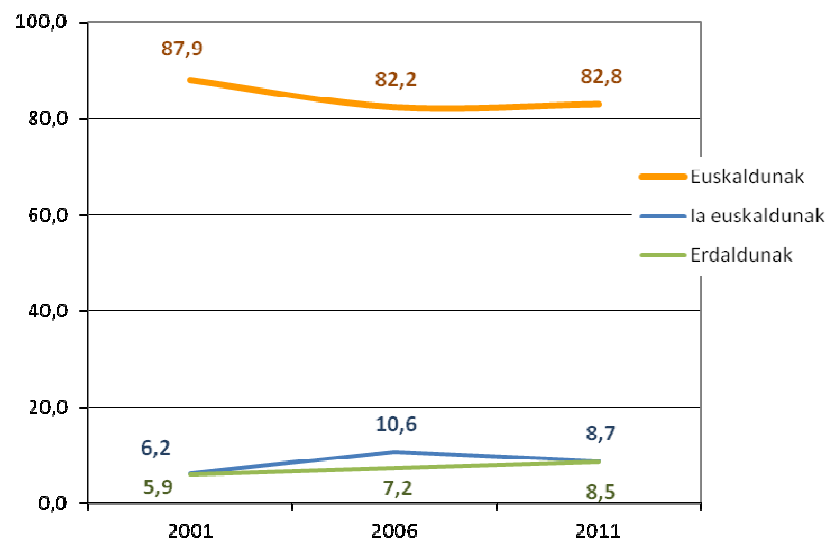
Iturriak: Soziolinguistika Klusterra, *Idiazabalgo Hizkuntza-erabileraren kale-neurketak*, 2002 eta 2014



3. Erabileraren bilakaera Idiazabalen (2002-2014)

3.2 Erabileraren eta ezagutzaren bilakaerak. Hizkuntza-gaitasunaren bilakaera

5. GRAFIKOA: EUSKARAZKO HIZKUNTZA-GAITASUNAREN BILAKAERA. IDIAZABAL, 2001-2011



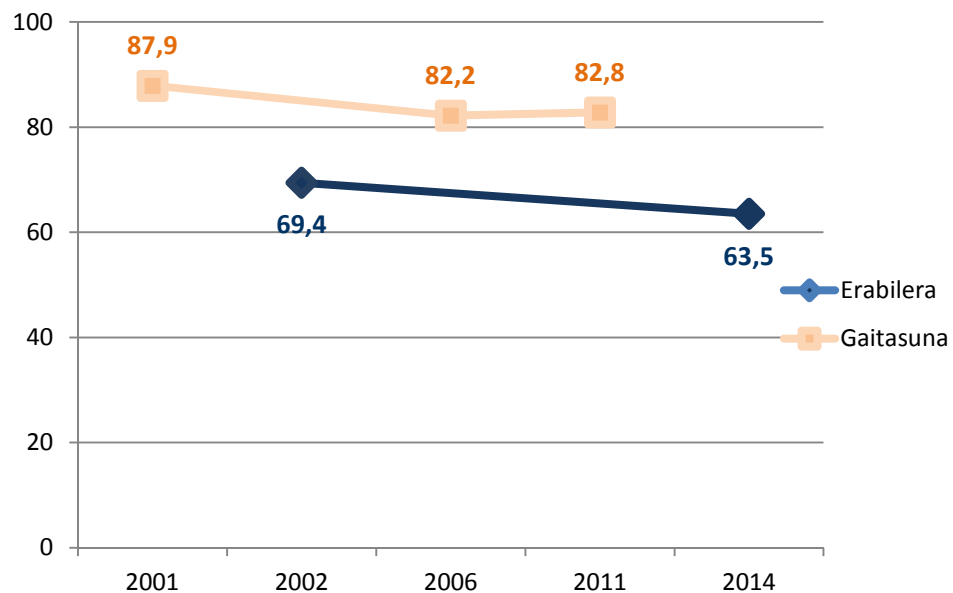
Iturria: EUSTAT, *Biztanleriaren eta Etxebizitzen Zentsuak eta Estatistikak*.



3. Erabileraren bilakaera Idiazabalen (2002-2014)

3.3 Hizkuntza-gaitasunaren eta euskararen erabileraren bilakaera alderatua

6. GRAFIKOA: EUSKARAZKO HIZKUNTZA-GAITASUNAREN eta KALEKO HIZKUNTZAREN ERABILERAREN ARTEKO ALDERAKETA. IDIAZABAL, 2001-2014. EUSKARAZ (%)



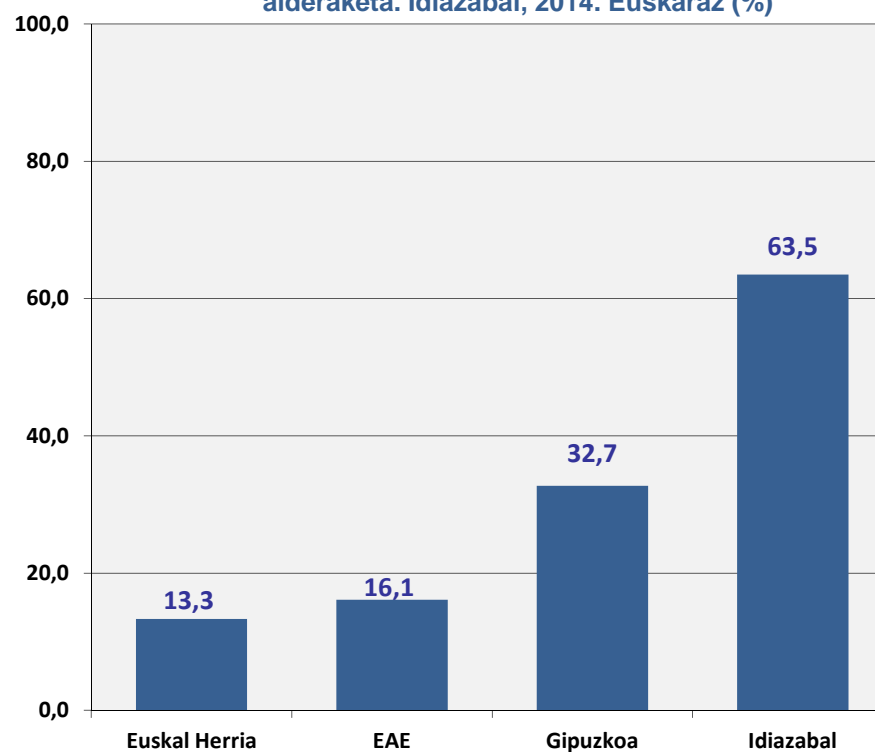
Iturriak: Gaitasunarentzat, EUSTAT, *Biztanleriaren eta Etxebizitzen Zentsuak eta Estatistikak*. Erabilerarako, Soziolinguistika Klusterra; *Idiazabalgo hizkuntzen kale-erabilera 2002 eta 2014*



4. Euskal Herriko, EAEko eta herrialdeko datuekiko alderaketa

4.1 Euskal Herriko, EAEko eta Gipuzkoako datuekiko alderaketa

7.Grafikoa: Euskal Herriko, EAEko, Gipuzkoako eta Idiazabalgo kaleko hizkuntzaren erabileraren arteko alderaketa. Idiazabal, 2014. Euskaraz (%)



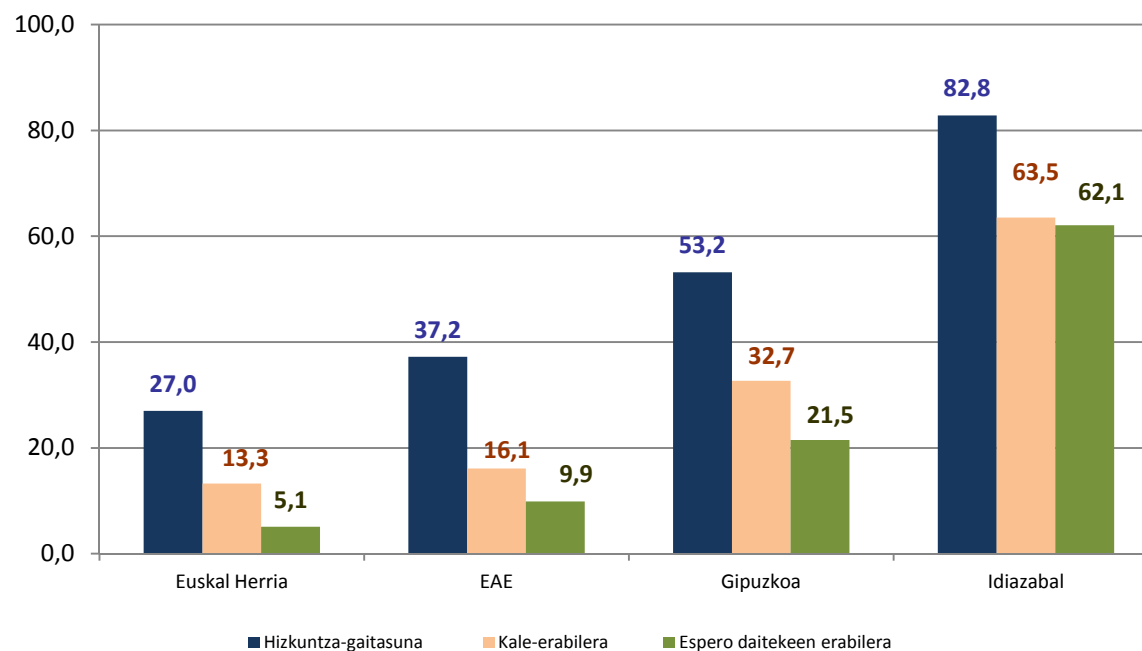
Iturriak: Soziolinguistika Klusterra; *Idiazabalgo hizkuntzen kale-erabilera 2014 eta Euskal Herriko hizkuntzen kale-erabileraren neurketa 2011.*



4. Euskal Herriko, EAEko eta herrialdeko datuekiko alderaketa

4.2 Hizkuntza-gaitasuna, kaleko erabilera eta espero daitekeen erabilera, EAEko, Gipuzkoako eta Idiazabalgo datuen arteko alderaketa.

8.Grafikoa. Hizkuntza-gaitasuna, kaleko erabilera eta espero daitekeena. Euskal herriko, EAEko, Gipuzkoako eta Idiazabalgoko datuen alderaketa. Idiazabal, 2011-2014 (%)



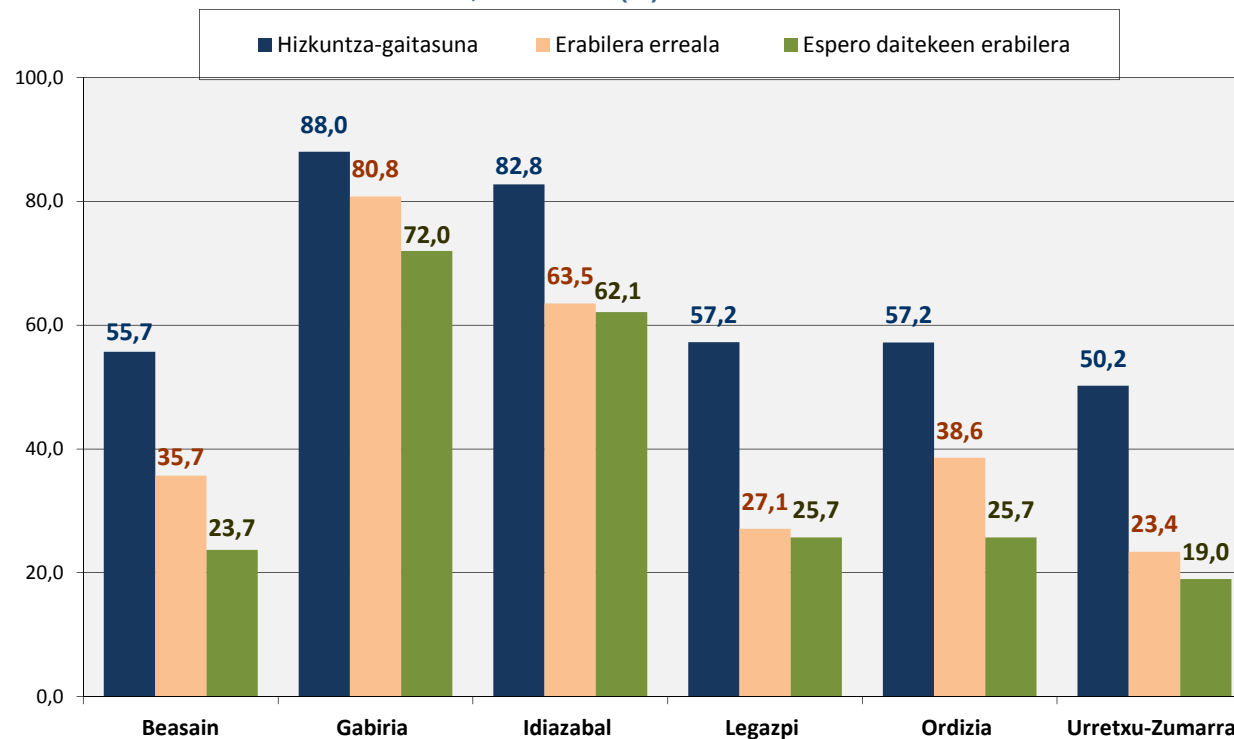
Iturria: Euskal Herriko gaitasunarako Eusko Jaurlaritzaren *V. Inkesta Soziolinguistikoa 2011*; EAE, Gipuzkoa eta Idiazabalgoko gaitasunetarako EUSTAT, *Biztanleriaren eta Etxebizitzaren Estatistika, 2011*. Euskal Herriko, EAEko, Gipuzkoako eta Idiazabalgoko kale-erabilerarako Soziolinguistika Klusterra, *Hizkuntzen-erabilera neurketak, 2011*; Idiazabalgoko kale-erabileraren daturako, *Kale-neurketa 2014*. *Espero daitekeen erabilerarako Soziolinguistika Klusterreko kalkuluak.*



4. EUSKAL HERRIKO, HERRIALDEKO ETA ESKUALDEKO DATUEKIKO ALDERAKETA

4.3. Inguruko hainbat herrirekiko alderaketa

9.Grafikoa: Hizkuntza-gaitasuna, kaleko erabilera eta espero daitekeena eskualde bereko hainbat udalerrirekiko alderaketa. Idiazabal, 2011-2014 (%)



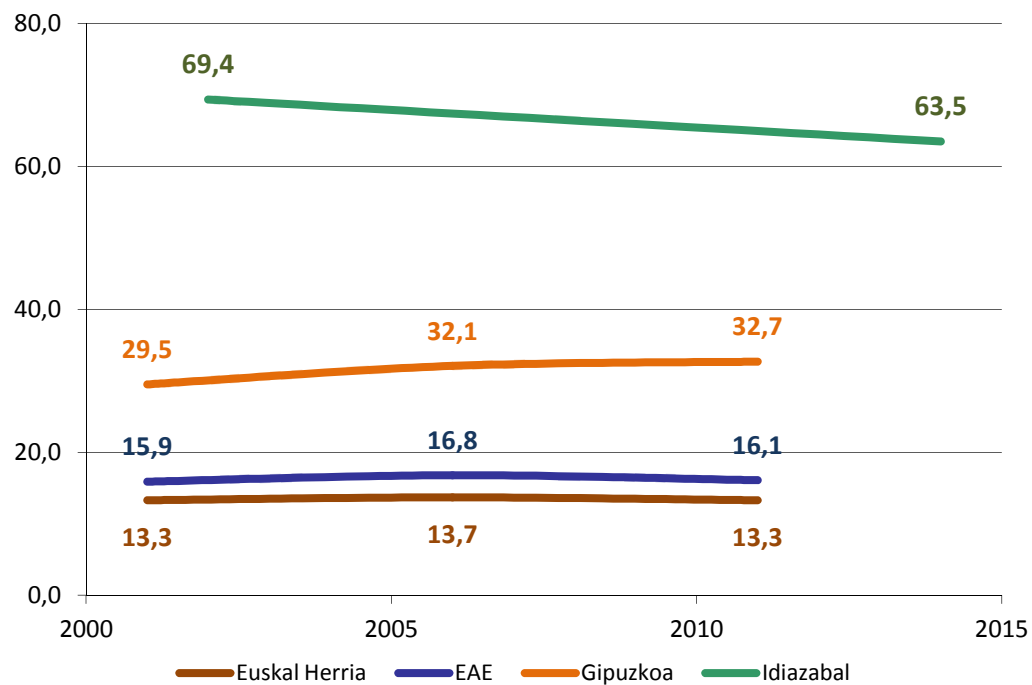
Iturria: Gaitasunerako EUSTAT, *Biztanleriaren eta Etxebizitzaren Estatistika, 2011*. Erabilerarako Soziolinguistika Klusterra, Hizkuntzen-erabilera neurketak. Espero daitekeen erabilerarako Soziolinguistika Klusterreko kalkuluak



4. EUSKAL HERRIKO, HERRIALDEKO ETA ESKUALDEKO DATUEKIKO ALDERAKETA

4.4 Bilakaeren alderaketa

9. GRAFIKOA: HIZKUNTZEN KALE-ERABILERAREN BILAKAERA. EUSKAL HERRIA, EAE, GIPUZKOA, ETA IDIAZABAL. 2002-2014 EUSKARAZ (%)



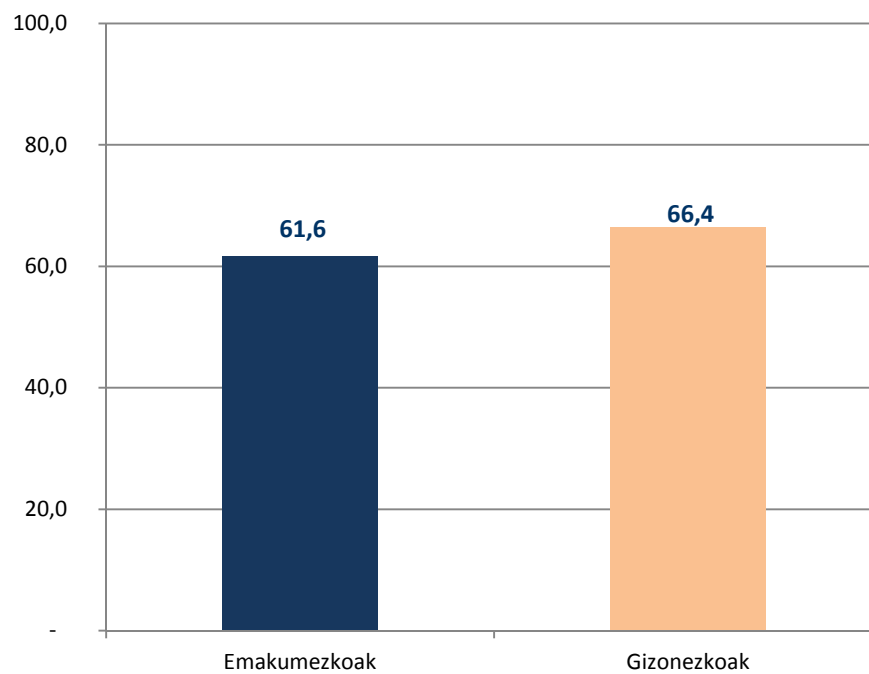
Iturria: Gaitasunerako EUSTAT, *Biztanleriaren eta Etxebizitzaren Estatistika, 2011*. Erabilerarako Soziolinguistika Klusterra, Hizkuntzen-erabilera neurketak. Espero daitekeen erabilerarako Soziolinguistika Klusterreko kalkuluak



5. HIZTUNEN EZAUGARRIEN ARABERAKO DATUAK

5.1 Sexuaren araberako emaitzak

11. Grafikoa: Hizkuntzen kale-erabilera, sexuaren arabera. Idiazabal, 2014 (euskaraz, %)



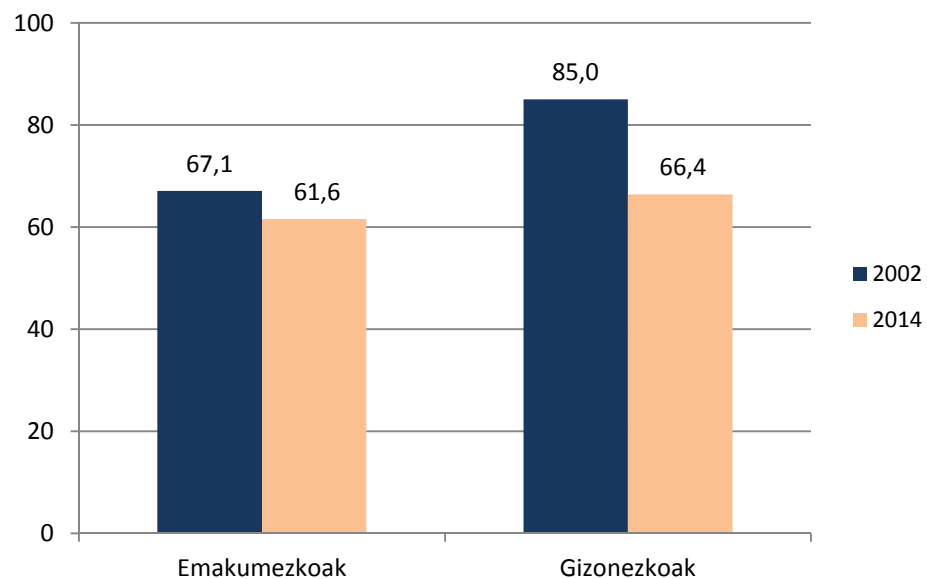
Iturria: Soziolinguistika Klusterra, *Idiazabalgo hizkuntza-erabileraren kale-neurketa, 2014.*



5. HIZTUNEN EZAUGARRIEN ARABERAKO DATUAK

5.2 Sexuaren araberako bilakaera

11. Grafikoa: Hizkuntzen kale-erabileraren bilakaera, sexuaren arabera. Idiazabal, 2002-2014 (euskaraz, %)



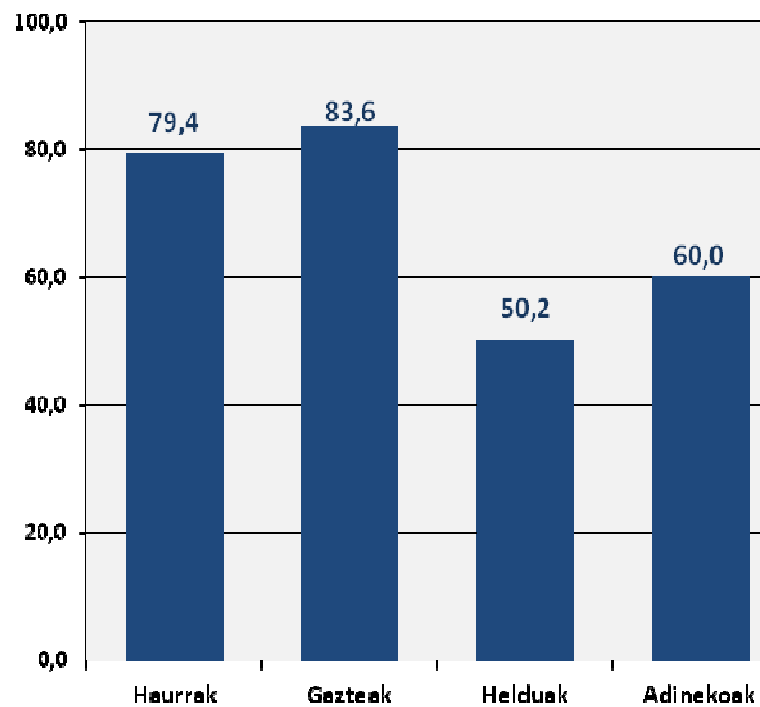
Iturriak: Soziolinguistika Klusterra: *Idiazabalgo hizkuntza-erabileraren kale-neurketak, 2002 eta 2014.*



5. HIZTUNEN EZAUGARRIEN ARABERAKO DATUAK

5.3 Adinaren araberako emaitzak

13. Grafikoa: Hizkuntzen kale-erabilera adinaren arabera. Idiazabal, 2014 (euskaraz, %)



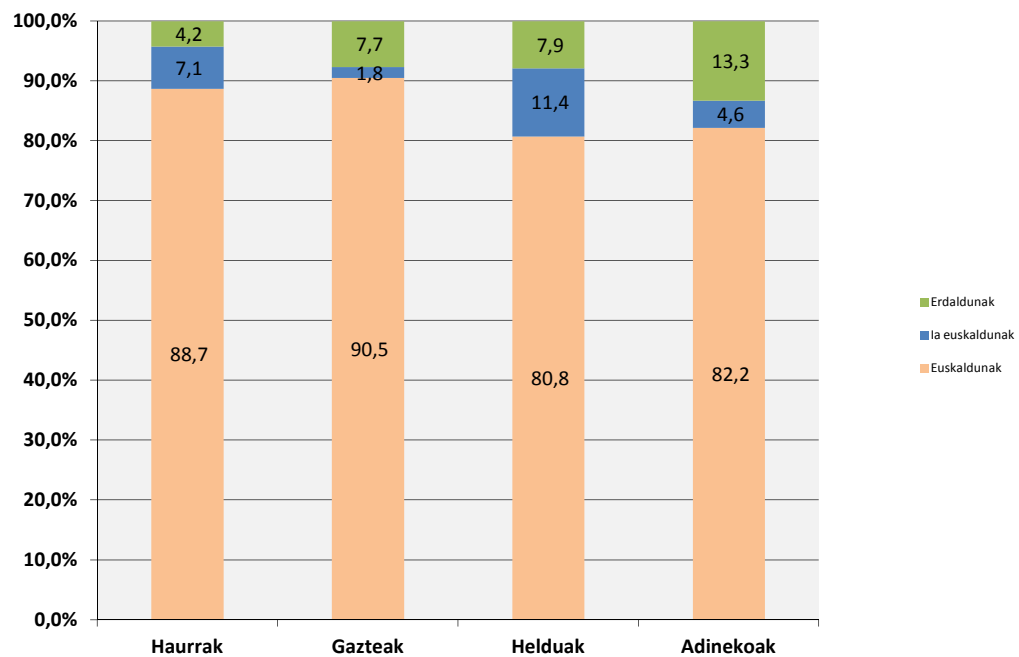
Iturria: Soziolinguistika Klusterra, *Idiazabalgo hizkuntza-erabileraren kale-neurketa, 2014.*



5. HIZTUNEN EZAUGARRIEN ARABERAKO DATUAK

5.3 Euskarazko hizkuntza-gaitasuna adinaren arabera

14. GRAFIKOA: EUSKARAZKO HIZKUNTZA-GAITASUNA, ADINAREN ARABERA. IDIAZABAL, 2014 (EUSKARAZ, %)



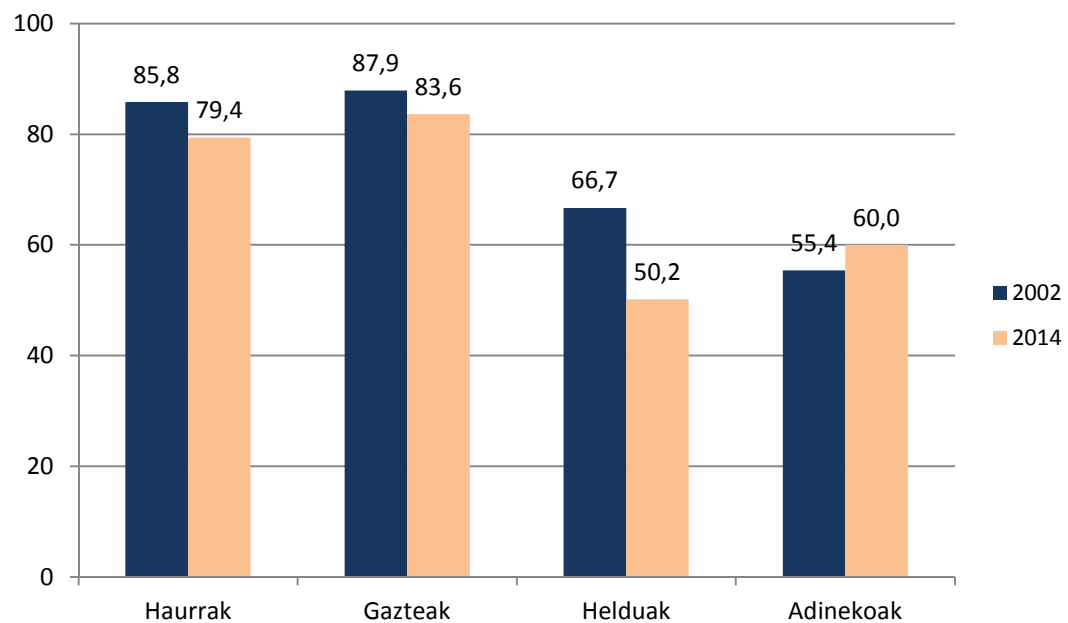
Iturria: EUSTAT. *Biztanleriaren eta Etxebizitzen Estatistika*, 2011.



5. HIZTUNEN EZAUGARRIEN ARABERAKO DATUAK

5.4 Adinaren araberako erabileraren bilakaera

15. GRAFIKOA: Hizkuntzen kale-erabileraren bilakaera adinaren arabera. Idiazabal, 2002-2014 (euskaraz, %)



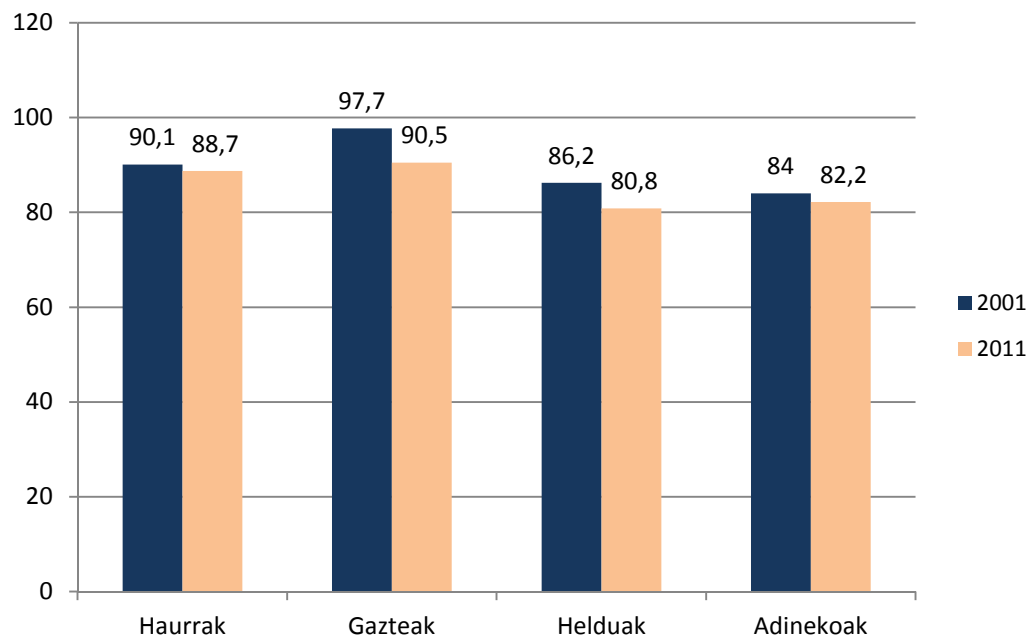
Iturriak: Soziolinguistika Klusterra: *Idiazabalgo hizkuntza-erabileraren kale-neurketak, 2002 eta 2014.*



5. HIZTUNEN EZAUGARRIEN ARABERAKO DATUAK

5.3 Euskarazko hizkuntza-gaitasuna adinaren arabera

16. grafikoa: euskararen gaitasunaren bilakaera adinaren arabera. Idiazabal, 2001-2011 (euskaraz, %)

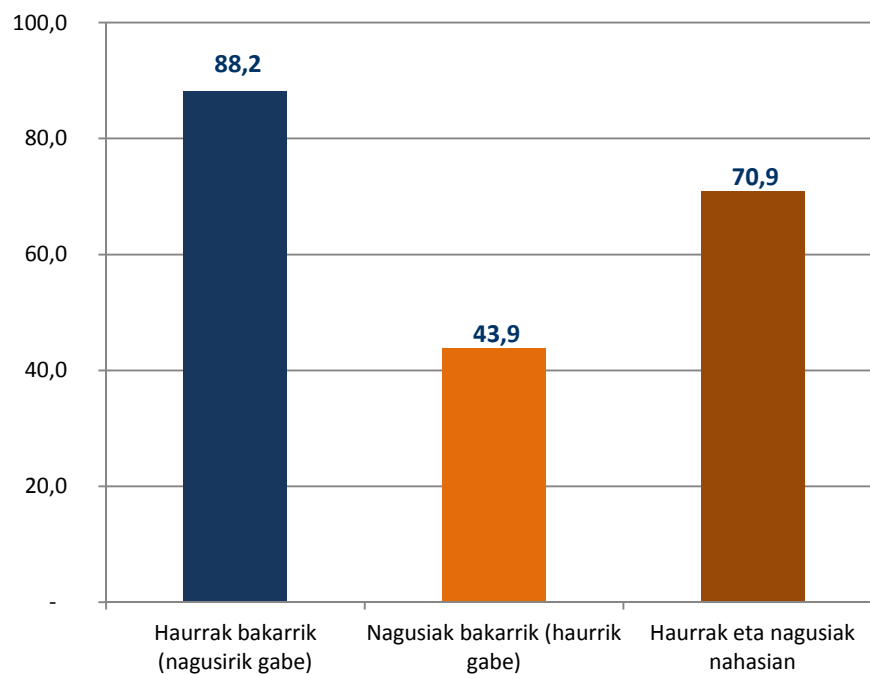


Iturria: EUSTAT. *Biztanleriaren eta Etxebizitzen Estatistika*, 2001, 2011



6. EUSKARAREN ERABILERA ETA HAURREN PRESENTZIA

17. Grafikoa: Hizkuntzen kale-erabilera solas-taldearen osaeraren arabera. Idiazabal, 2014 (euskaraz, %)

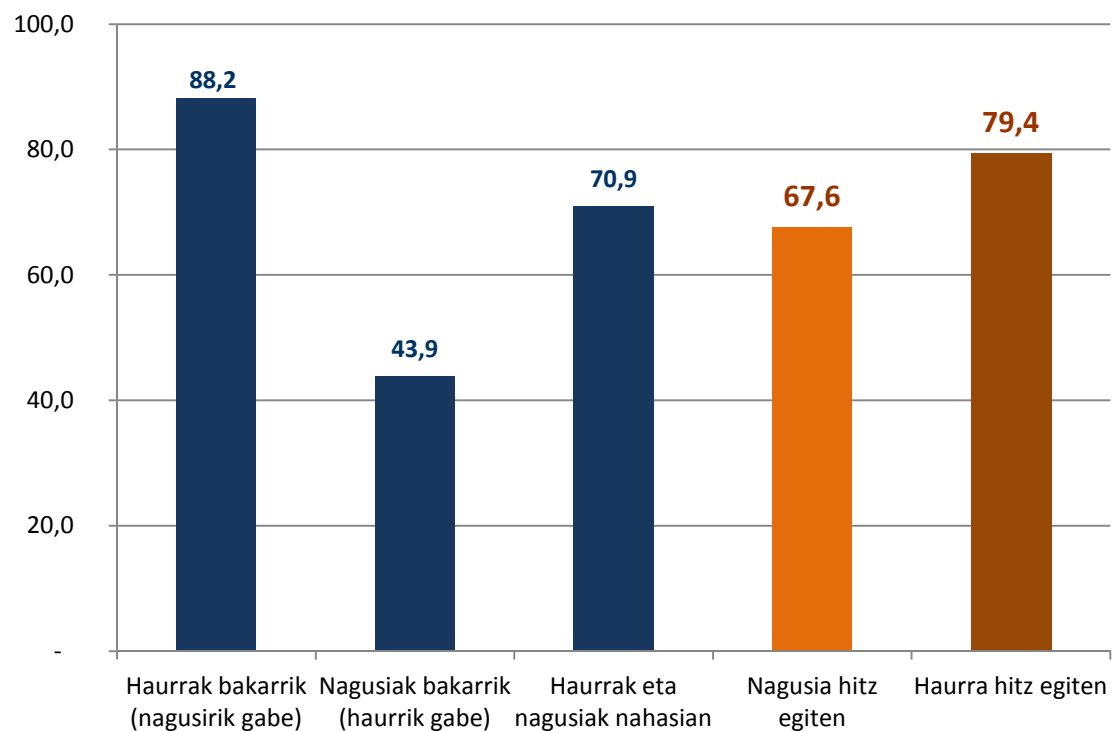


Iturria: Soziolinguistika Klusterra, *Idiazabalgo hizkuntza-erabileraren kale-neurketa, 2014*



6. EUSKARAREN ERABILERA ETA HAURREN PRESENTZIA

18. Grafikoa: Hizkuntzen kale-erabilera, solas-taldearen osaeraren arabera. Hizketan ari denaren arabaera. Idiazabal, 2014 (euskaraz, %)

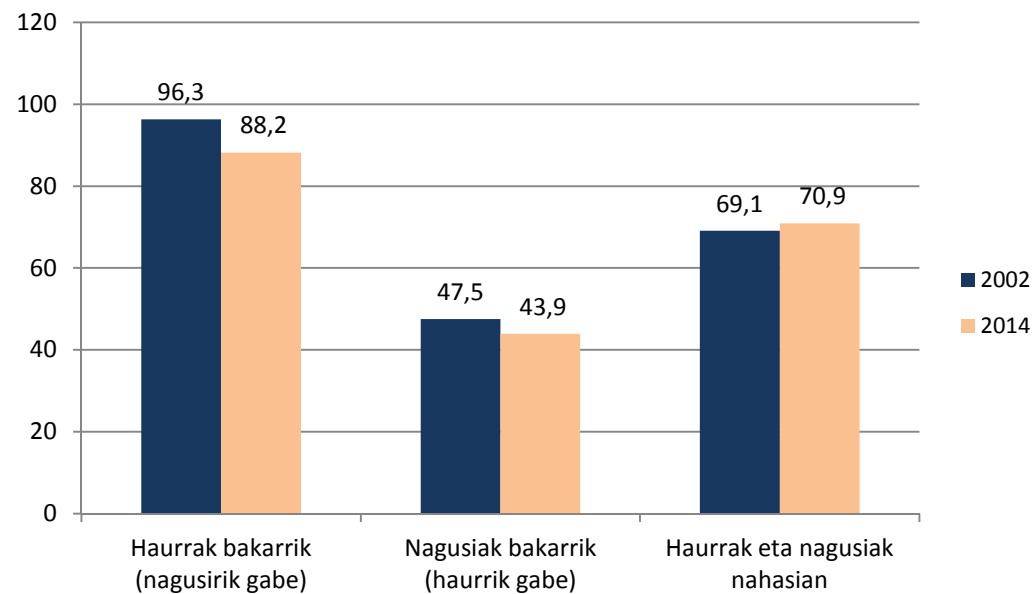


Iturria: Soziolinguistika Klusterra, *Idiazabalgo hizkuntza-erabileraren kale-neurketa, 2014.*



6. EUSKARAREN ERABILERA ETA HAURREN PRESENTZIA

19. Grafikoa: Hizkuntzen kale-erabilera, solas-taldearen osaeraren arabera. Hizketan ari denaren arabaera. Idiazabal, 2014 (euskaraz, %)

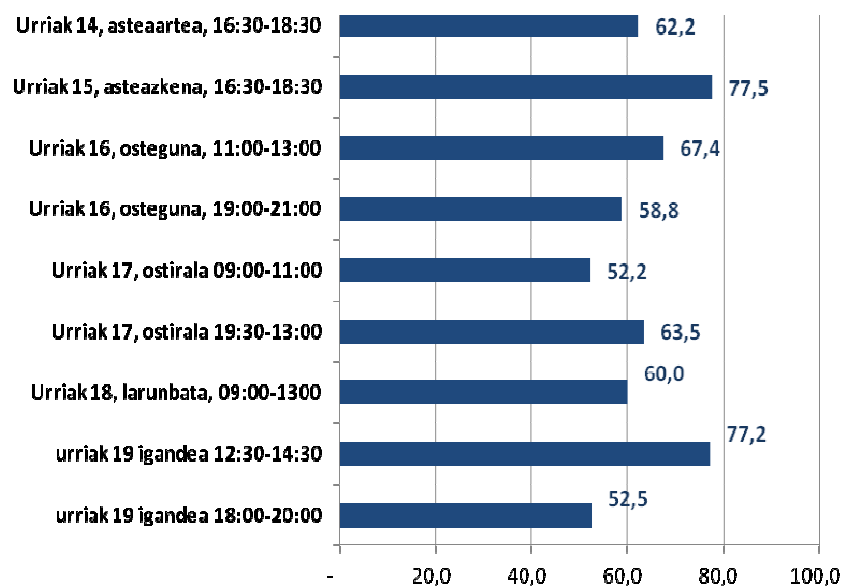


Iturriak: Soziolinguistika Klusterra: *Idiazabalgo hizkuntza-erabileraren kale-neurketak*, 2002 eta 2014.



7. Neurketa-egunen araberako emaitzak

20. Grafikoa: hizkuntzen kale-erabilera, neurraldien arabera. Idiazabal, 2014 (euskaraz, %)



Iturria: Soziolinguistika Klusterra *Idiazabalgo hizkuntza-erabileraren kale-neurketa, 2014.*



8. ONDORIO NAGUSIAK

- Entzundako 10 elkarrizketetatik sei, **%63,5 euskaraz** izan dira; **gaztelaniaz %35,0**, eta **beste hizkuntza batzuetan %1,5**.
- Elebidunen kopuruaren (**%82,2**) azpitik gelditzen da euskararen erabilera (**%63,5**). **Espero daitekeena 62,1koa** (balio isotropikoa), biak oso parekoak, beraz.
- Euskararen kale-erabilerak **behera egin du ia sei** puntu: 2002ko %69,4tik 2014ko %63,5era.
- Hizkuntza-gaitasunak ere behera egin du 5 puntutan** 2001-2011 tartean: euskaldunak %87,9 izatetik %82,8ra igaro dira.
- Gizonezkoek (**%66,4**) gehiago erabiltzen dute euskara emakumezkoek (**%61,6**) baino.
- 2002. urtean gizonezkoek %85ko erabilera zuten eta emakumezkoak %67,1koa: sexuko bietako biztanleen artean beherakada: gizonezkoen kasuan nabarmen handiagoa (2002ko %85etik 2014ko %66,4ra). 2014an ia parekatu dira.
- Haurrak eta gazteak dira euskara gehien erabiltzen dutenak: **haurrek %79,4, gazteek %83,6, helduek %50, adinekoen %60,0**.
- Adin-talde guztietan, adinekoen taldean izan ezik beherakada gertatu da:** haurren artean %85,8tik %79,4ra), gazteen artean %87,9tik %83,6ra, eta helduen artean %66,7tik %50,2ra. Adinekoen artean, igoera (%55,4tik %60ra).
- Haurrak dira, eurek bakarrik daudenean, **gehien hitz egiten dutenak (%88,2)**. Nagusiek, euren artean (haurrik gabe) ari direnean, nabarmen gutxiago erabiltzen dute euskara, (%43,9). Haur eta helduen taldeetan %70,9.
- Bilakaerari dagokionez: haurren arteko erabilerak behera egin du 2002ko %96,3tik 2014ko %88,2ra. Nagusiek bakarrik daudenen kasuetan ere behera egin du %47,5etik %43,9ra. Baina, haurrak eta nagusiak osatzen duten taldeetan, aldiz, ia bi puntuko igoera gertatu da: %69,1etik 2014ko %70,9ra.



ESKERRIK ASKO!